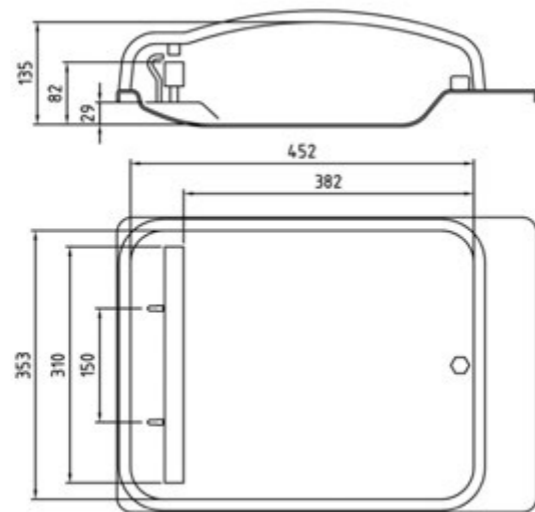


仕様		
型式	V-392	
チャンバー内寸法	W353×D452×H135mm	
チャンバー容量	14.1L	
シール有効寸法	310mm	
最大包装材寸法	横300×縦450mm	
真空ポンプ	167/200L/min (50/60Hz)	
電源	AC100V 50/60Hz	
コンセント形状	2P-15A	
定格消費電力	1.1kW	
外形寸法	チャンバー開時	W423×D625×H685mm
	チャンバー閉時	W423×D625×H380mm
製品質量	49.0kg	
オプション	ソフト開放/波型ヒーター/ガス/ポンプ排気配管/ポンプ別置	

PSE適合品

チャンバー寸法図 (単位: mm)



Supply

真空専用フィルム

トスパック真空包装機に最も適合した真空専用フィルム

多層チューブタイプ

あらゆる食品の真空保存、真空調理に最適。低コスト、汎用タイプ。

★ボイル温度: 95℃まで

★冷凍温度: -30℃まで

ラミネート三方シール

土産・宅配・店頭販売等の商品をよりグレードアップ。手で袋が切れるVノッチ付き。

★ボイル温度: 95℃まで

★冷凍温度: -40℃まで



(規格外サイズのフィルムや印刷も特注にて承ります)

主な特徴

1. ナイロンとポリエチレンの3層構造で、酸素と湿気を遮断。
2. 耐熱性、耐寒性、耐油性に優れています。
3. 「トスパック」推奨、抜群のシール性。
4. 大小多数の規格サイズを取り揃えております。

※その他、収縮タイプのシュリンクフィルム、工業関連対応フィルムも取り揃えております。

【保守契約のおすすめ】

真空包装機を快適にご利用頂くために、定期点検(オイル交換、清掃等)は重要です。万が一のトラブルにも迅速に修復対応を行います。

【補修用性能部品の保有期間について】

弊社では真空包装機用の修理対応部品の最低保有期間を製造終了後7年と定めております。

Maintenance

オイル交換

ネジを2本はずしてオイルを入れ替えるだけ!

側面の黒いネジ2本をはずすだけで内部にアクセスできます。



専用真空ポンプオイル

真空包装機を正常に動作させるには、定期的なオイル交換が必要となります。TOSEI専用オイルをご利用下さい。



食品を包装後は冷蔵10℃以下で、保存・管理してください。

安全にお使いいただくために……

- ①ご使用前に、取扱説明書を良くお読みの上、正しくお使いください。
- ②使用環境条件 温度5~35℃ 湿度30~80%
- ③配線工事は、電気工事が資格者の施工が義務づけられています。D種接地工事(接地抵抗100Ω以下)を必ず施工してください。
- ④屋外で風雨にさらされる場所には設置しないでください。機械が故障したり、感電や漏電による火災の恐れがあります。

※Gはガス封入装置付。ガスポンプのホース、コンセント等は各機種により異なります。※本カタログ中の製品写真は、印刷の都合上、実際の色とは若干異なることがあります。※掲載製品のデザインおよび仕様は、改良のため予告なく変更する場合があります。

このカタログの内容は2017年3月現在のものです。

●ご用命は下記の販売店へ

株式会社 TOSEI

本社・工場 〒410-2325 静岡県伊豆の国市中島244 TEL 0558-76-2383 FAX 0558-76-0934
 東京支社 〒141-8664 東京都品川区東五反田2-17-2 TEL 03-6422-7290(代) FAX 03-6422-7289
 中部支店 〒465-0035 愛知県名古屋市中東区豊が丘58 TEL 052-772-3988(代) FAX 052-772-3938
 関西支店 〒564-0051 大阪府吹田市豊津町30-28 TEL 06-6338-9601(代) FAX 06-6338-9602
 九州支店 〒812-0013 福岡県福岡市博多区博多駅東2-8-3 TEL 092-482-6613(代) FAX 092-482-9631
 東北営業所・広島営業所・鹿児島営業所

●ホームページのアドレス <http://www.tosei-corporation.co.jp/>

TOSEI

卓上型真空包装機トスパックシリーズ

液晶カラータッチパネルタイプ クリアドーム

V-392

2017年3月30日新発売



市場シェア No.1[※]機種が
バージョンアップで新登場!

※2016年10月当社調べによる

●掲載製品のデザインおよび仕様は予告なく変更する場合があります。

株式会社 TOSEI

皆様の声に応えて機能バージョンアップ!

こんな悩み

ひとまとめに包装して
パックの数を減らしたい!



これで解決!

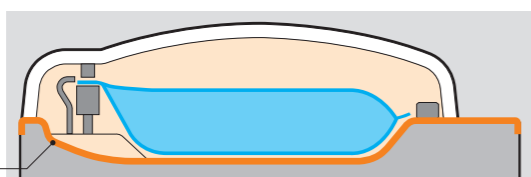
**液体包装量
約1リットルアップ!***

※当社試験データより

底面に包装物がフィットする新設計

ロアチャンバー(チャンバー底面)に浅い掘り込みが入り、液体が底面にたまるのでその分、液体の包装容量がアップします。

さらにヒーターブロック(シール位置)が高くなったことで吹きこぼれを抑制する効果を発揮します。



ロアチャンバー
(チャンバー底面)

チャンバー断面図(本体右側面より)

液晶カラータッチパネルタイプ
クリアドーム **V-392**



こんな悩み

アルバイトさんがコース
設定を間違えてしまう!



これで解決!

**さらに進化した
簡単タッチパネル**

タッチパネルナビで、簡単操作

絵・文字表示で簡単操作。シンプルな操作フローで使いやすさアップ。

(50種類のアイコン一覧より選択可能)



専用コースのアイコン作成

好きに文字を入力できるので、惣菜の名称ごとにアイコンを変えて登録しておけば、誰でも同じコース設定で包装ができます。



コース設定を簡単に変更

コース設定がテンキーによる数値入力に変更可能。さらに真空時間(秒)と真空圧力(%)がワンタッチで切替できます。コース設定は12コースまで保持できます。



こんな悩み

オイル交換。ついつい忘れてしまうんだけど!



これで解決!

安心のお知らせ機能

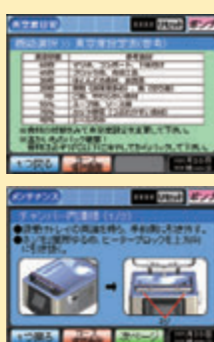
オイル交換、
バッテリー交換
時期のお知らせ

オイル交換時期やバッテリー交換時期、エラー発生の内容解除方法を画面でわかりやすく説明します。



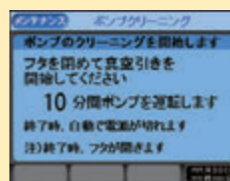
メンテナンス方法、
真空度目安の表示

食材別の真空度目安を参考表示、各種消耗品の交換方法や清掃方法を画面でわかりやすく説明します。



ポンプクリーニング自動運転

電源OFF時は真空ポンプのオイル保護のため、自動でポンプクリーニング運転を行います。



こんな悩み

吹きこぼれると清掃がめんどろっ!



これで解決!

お好みに合わせて微調整できる特殊プログラム搭載

1 吹きこぼれ防止機能

真空、真空開放を繰り返し吹きこぼれを抑えます。

■卵液の例



間欠真空設定時: 穏やかに真空引き

2 間欠真空機能

包装袋の急激なふくらみを軽減します。



通常真空時: 減圧により突沸し吹きこぼれ

3 ソフト開放機能

袋のシワを防ぎ綺麗な仕上がりになります。 ※オプション

ソフト開放あり



ソフト開放なし

4 オート含浸

介護食の新調理法「凍結含浸調理」に対応した自動運転プログラムを搭載。

